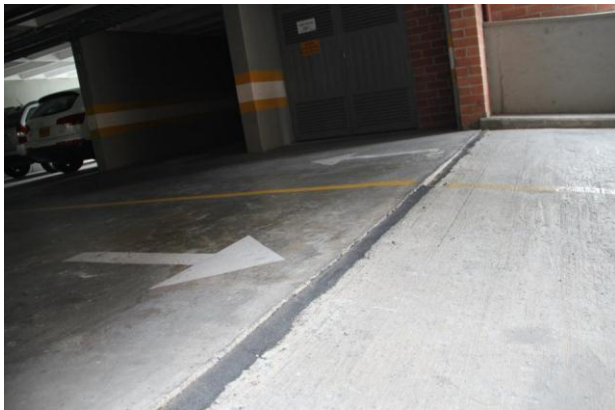




## CARACTERÍSTICAS:

- Permite tráfico constante de vehículos
- Buen comportamiento al alargamiento y deformaciones térmicas
- Absorción total de vibraciones y ruidos.
- Bajo costo de instalación y mantenimiento
- Instalación rápida
- Eliminan el riesgo de "corrosión electrolítica" cuando se unen tuberías de diferentes materiales.
- Recupera forma
- La junta es Permeable



# JUNTAS DE DILATACION



# JUNTAS DE DILATACION

